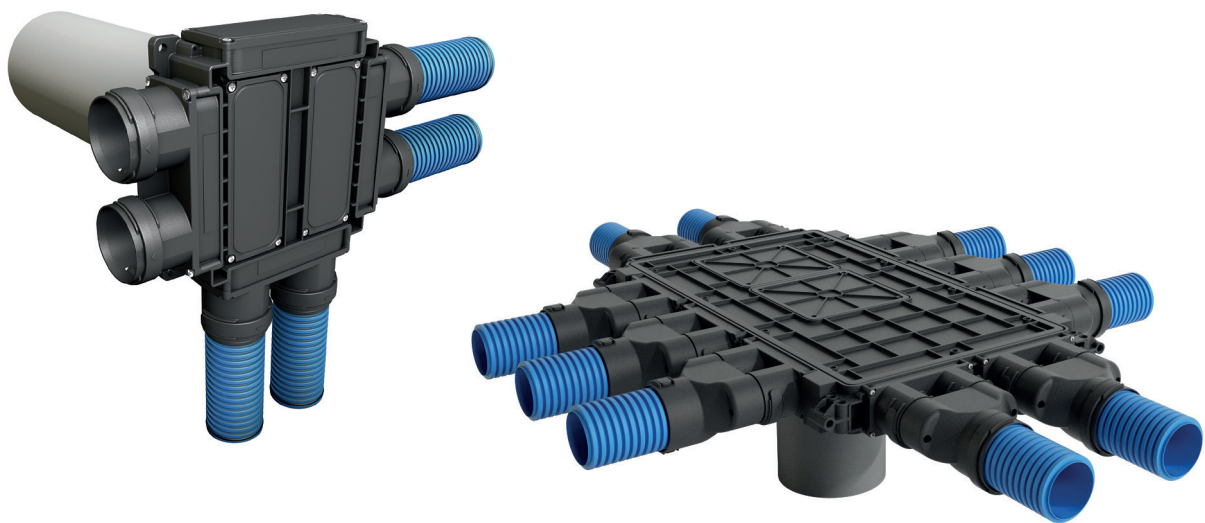


AEROline ALS-Systemkomponenten Aero 56

Das modulare Verteilersystem für Zentralanlagen

*Drinnen **fühlen**,
draußen zu sein.*



Kompakt, flexibel & montagefreundlich.

Das platzsparende Luftverteilsystem Aero 56.

- Luftverteilsystem Aero 56 eignet sich perfekt zum Anschluss an zentralen Lüftungsgeräten im Fertigteilhaus
- Mit maximal 60 mm Aufbauhöhe passen die Systemkomponenten perfekt in den Fußbodenaufbau, Betondecke oder Systemdecke
- Flexibel durch rundes Kunststoff-Flex-Lüftungsrohr mit 56 mm Nennweite
- Nur drei Hauptkomponenten und ein Lüftungsrohr stehen für große Flexibilität
- Auslieferung hygienisch dicht verschlossen
- Durch modularen Aufbau der Luftverteilung wird das Planen und Einbauen der Luftverteilung sehr vereinfacht
- Grenzenlose Einsatzmöglichkeiten im Wohnbau, Ein-/Mehrfamilienhäuser, Reihenhäuser, Büros mit zentralen Lüftungsgeräten die eine Luftverteilung benötigen
- Geringes Gewicht, handliche Komponenten
- Korrosionsbeständig dank Kunststoff
- Einfache steckbare Verbindungen
- Millimetergenaue Maße und absolute Dichtheit

AEROLine ALS Aero 56

Technische Daten

Artikelbeschreibung

Alle Rohr- und Verteilerkomponenten bleiben unter einer Aufbauhöhe von 60 mm. So passt Aero 56 nicht nur in die Beton-, sondern auch in die Dämmschicht im Bodenaufbau oder in platzsparend ausgeführte Hohlwände. Besonders flexibel ist nicht nur das Kunststoff-Flexrohr mit rundem Rohrleitungsquerschnitt, sondern auch der Einsatz der Luftgehäuse. Der Verteiler LV-20 kann vor Ort an die Gegebenheiten von Geräteanschluss und Installationsort angepasst werden; der Lieferumfang bietet jede Variante. LV-8 kann

sowohl als Ventilanschluss als auch als kleiner Verteiler eingesetzt werden. Oder zwei LV-8 können zu einem Verteiler mit 12 Anschlüssen zusammengesetzt werden. Dabei lassen sich auch Rohrleitungen mit der langgedienten Nennweite 75 mm völlig flexibel mit dem Aero 56 kombinieren – über das Hosenstück HS 56, das auch direkt in die Anschlüsse der Luftgehäuse passt.



Technische Daten AEROLine ALS Aero 56

Artikelbezeichnung	Aero 56-LV20 - Luftgehäuse mit bis zu 20 Anschlüssen	Aero 56-LV8 - Luftgehäuse mit bis zu 8 Anschlüssen	Aero-56 FR56 - Kunststoff-Flexrohr
Artikelnummer	5650	5680	5610
Durchmesser Anschluss Gerät/ Sammelleitung	125 mm seitlich / 160 mm mittig	140 mm / 125 mm mit Klemmring	56 mm
Anzahl Anschlussstutzen/ Verteilleitung max.*	20 x d 56 mm / 10 x d 75 mm mit Hosenstück	8 x 56 mm / 4 x 75 mm mit Hosenstück	-
Luftvolumenstrom max.	300 m ³ /h	120 m ³ /h	15 m ³ /h pro Schlauch
Material	ABS-Kunststoff	ABS-Kunststoff	LDPE / HDPE
Abmessungen (B x H x T) bzw. Länge x Durchmesser	762 x 60 x 492 mm	318 x 60 x 318 mm	50 m x d 56 mm mit Verbindungsuffe d 60mm
Auslieferung hygienisch dicht verschlossen	ja	ja	ja

* Gemischte Belegung mit Lüftungsrohren d 56 mm und d 75 mm möglich.

www.livento.at

Technische Änderungen sowie Irrtümer vorbehalten