

*Drinnen **fühlen**,
draußen zu sein.*



Neueste Technik, im gewohnten Design!

Dezentrales Lüftungsgerät der Serie AEROline für Neubau und Sanierung

- Punktgenaue, kontrollierte Be- und Entlüftung von Einzel- und Nebenräumen bzw. Wohneinheiten
- Keine Luftkanäle, Montage direkt in eine Außenwand
- Leise in der Funktion, energieeffizient, geringer Wartungsaufwand, attraktive Servicepakete
- Durch einen integrierten Kreuzgegenstromwärmetauscher wird die Wärme der Abluft effizient genutzt, um die frische Zuluft zu temperieren
- Gesundes & angenehmes Raumklima durch kontinuierlichen Luftaustausch zu jeder Jahreszeit
- Vorbeugung gegen Schimmel, Werterhalt der Wohneinheit/Bausubstanz
- Kontrollierter Zu- und Abluftvolumenstrom in nur einem Gerät
- Schnelle und kostengünstige Installation für Neubau und thermisch sanierte Wohneinheiten
- Garantiert hygienisch und für Allergiker geeignet: effizienter Pollenschutz dank hoher Filterqualität F7
- Regelung direkt an der Innenblende, optional über Funkfernbedienung oder EnOcean bzw. Somfy Schnittstelle

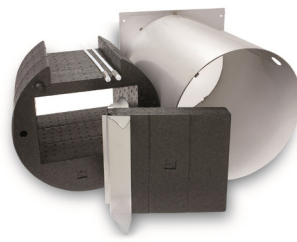
UNTERPUTZKÖRPER



Wandhülle quadratisch

ALM-UP

Quadratische Wandhülle zur Installation des Lüftungsgerätes ALM. Das Gehäuse aus EPP wird in Wanddurchbrüche von 360 x 360 mm eingeschoben und ermöglicht die Anpassung an Wandstärken von 320 bis 480 mm. Verlängerung optional möglich.



Wandhülle rund

ALM-UPR

Runde Wandhülle zur Installation des Lüftungsgerätes ALM. Das Edelstahlgehäuse mit Teleskop-Prinzip ermöglicht die Anpassung an Wandstärken von 320 bis 530 mm, bei einer Kernbohrung von \varnothing 320 mm.



Wandhülle quadratisch mit Nebenumanschluß und Außenwandblende

ALM-UPN

Quadratische Wandhülle zur Installation des Lüftungsgerätes ALM. Mit Anbindung von zwei Lüftungsrohren der Nennweite DN 75 zur zusätzlichen Zuluft- oder Abluftführung in einen Nebenraum.

AUSSENBLENDEN



Außenwandblende weiß UV-beständig

ALM-ABW



Außenwandblende in RAL-Sonderfarben

ALM-ABS

zur optischen Anpassung des Lüftungsgerätes an die Außenfassade

OPTIONALES ZUBEHÖR



Enthalpiewärmetauscher

ALM-EWT

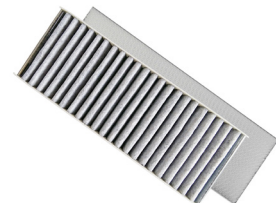
zur Wärme- und Feuchterückgewinnung



Ersatzfilterset Hepa-Filter H13

ALM-EFH13

zur Reduzierung der Feinstaubbelastung in der Außenluft



Ersatzfilterset mit Aktivkohle

ALM-EFAK

zur Reduzierung der Geruchsbelastung in der Außenluft

SCHALLWERTE

Lärm mindert die Lebensqualität. Aus diesem Grund war es das höchste Bestreben bei der Weiterentwicklung der Serie AEROLINE ALM² die bereits guten Schallwerte des dezentralen Lüftungsgeräts weiter zu verbessern.

Durch Erhöhung der Masse, die Reduktion von Druckverlusten und die Strömungsoptimierung konnte eine Schallreduktion von weiteren 2 dB erreicht werden. Es ist sehr wichtig reproduzierbare bzw. für den Kunden nachvollziehbare Werte anzugeben.

Welche Angaben und Werte sind hier entscheidend?

Die Angaben von Schalldaten werden in **Schalleistungspegel** oder **Schalldruckpegel** dargestellt.

Die Größe, die ohne Zusatzinformation immer vergleichbar ist, ist die Schalleistung $L_{w,A}$.

Welchen Schalldruckpegel diese Schalleistung erzeugt, ist von mehreren Faktoren abhängig, die bei der Angabe eines Schalldruckpegels zur eindeutigen Vergleichbarkeit anzugeben sind.

Es ist grundsätzlich zu unterscheiden, ob sich die Schallquelle im Raum oder in einem Freifeld befindet.

Zur Verdeutlichung werden hier, ausgehend von der gleichen Schalleistung $L_{w,A}$, die Schalldruckpegel unter verschiedenen Rahmenbedingungen dargestellt.

	Stufe 1	Stufe 2
Schalleistung $L_{w,A}$	22,0 dB	28,0 dB
IM RAUM (Raumhöhe 2,6 m)	Schalldruckpegel in dB (A)	
im 12,5 m ² großen Raum	18,0	24,0
IM RAUM (Raumhöhe 3,2 m)	Schalldruckpegel in dB (A)	
im 12,5 m ² großen Raum	17,0	23,0
IM FREIFELD	Schalldruckpegel in dB (A)	
im freien Abstand 3 m	7,5	13,5
im freien Abstand 2 m	11,0	17,0
im freien Abstand 1 m	17,0	23,0

NEUE FUNKTIONEN

- **Timer/Nachtbetrieb**
komfortabel individuell einstellbares Zeitmanagement möglich
- **Einstellbare automatische Displayfunktion**
Display schaltet sich nach Betätigung automatisch aus, Leuchtkraft kann stufenweise angepasst werden
- **Filterintervall**
Filterwechselanzeige auf Notwendigkeit und Bedürfnisse abstimmbar
- **Betriebsstundenzähler**
ermöglicht die Kontrolle der Laufzeiten
- **Deaktivierung der Stufe 0**
kann auf Kundenwunsch bei der Inbetriebnahme programmiert werden
- **Automatikfunktion**
Anhand der Raumluftqualität wird der Luftaustausch stufenlos geregelt, aktiver und passiver Bedarfsbetrieb kann bei ausgeschaltetem Gerät individuell eingestellt werden
- **Luftqualitätssensor**
kontrolliert Feuchte, CO₂ sowie Mischgase, Einstellung der Sensibilität des Luftqualitätssensors möglich
- **Status Informationsabfrage**
interne Vorgänge am Lüftungsgerät können abgerufen werden

AEROLine ALM-S²/E²/H²

Technische Daten

Artikelbeschreibung

Dezentrales Wohnraumlüftungsgerät mit Wärmerückgewinnung zur kontrollierten Be- und Entlüftung von Einzelräumen und Nebenräumen. Das Lüftungsgerät ist für den Neubau und auch besonders zur Nachrüstung und Sanierung geeignet. Die Installation erfolgt direkt in eine Außenwand. Das Gerät ist mit zwei effizienten und sehr leise laufenden EC-Ventilatoren ausgestattet. Verbrauchte und mit Feuchtigkeit belastete Raumluft wird nach außen abtransportiert. Frische Zuluft wird dem Raum zugeführt. Ein Kreuzgegenstrom-Wärmetauscher gewinnt die in der Abluft enthaltene Wärme zurück und erwärmt

damit die Außenluft. Der Frostschutz mit einer Abtauautomatik verhindert das Einfrieren des Wärmetauschers bei niedrigen Außentemperaturen.

Das Bedienteil mit einer Segmentanzeige für Betriebsart, Filtersignal und Fehlermeldung befindet sich an der Kunststoff-Innenwandblende. Für die Installation sind eine Wandhülse (quadratische oder runde Ausführung) und eine Außenwandblende erforderlich.

Alle technischen Daten sowie Installationsanleitungen finden Sie auf unserer Website.

Technische Daten AEROLine ALM²

Artikelbezeichnung	ALM-S ²	ALM-E ²	ALM-H ²
Artikelnummer	1110	1120	1125
Ausführung	Standard	mit Luftqualitätssensor	integriertes Vorheizelement
Farbe		weiß	
Volumenstrom (m ³ /h)		17/27/45/55	
Schalldruckpegel L _{p,A} *		18/24/36/41 dB	
Schalldämmmaß R _{w,1,9}		49 dB	
Leistungsaufnahme (W)		4/8/15/23	
Wärmerückgewinnungsgrad		bis 87 %	
Wärmetauscher		Kreuzgegenstrom	
Enthalpiewärmetauscher		optional	
Filter Zuluft/Abluft		F7/G4	
Filter Aktivkohle/Hepa H13		optional	
Funkfernbedienung	-	optional	optional
Maße Innenblende (BxHxT)		340x340x70 mm	
Anschlussspannung		230 V, 50 Hz	

* abhängig von Raumfläche

Wandhülse zu ALM-S²/E²/H²

Artikelbezeichnung	ALM-UP	ALM-UPN	ALM-UPR
Artikelnummer	1040	1045	1050
Ausführung	quadratisch	quadratisch	rund
für Wandstärken	320 - 480 (640) mm	420 - 480 (640) mm	320 - 530 mm

Außenblende

Artikelbezeichnung	ALM-ABW	ALM-ABS
Artikelnummer	1030	1035
Farbe	weiß	Sonderfarben
Maße Außenblende BxHxT	340x340x55 mm	340x340x55 mm

www.livento.at

Technische Änderungen sowie Irrtümer vorbehalten